



# PRESENTAZIONE AZIENDALE



## DAL 1967

Klopman International è il più grande produttore europeo di tessuti in poliestere/cotone e cotone per i settori Workwear, Protectivewear e Corporatewear (e tessuti non destinati ad abbigliamento).

## La nostra storia

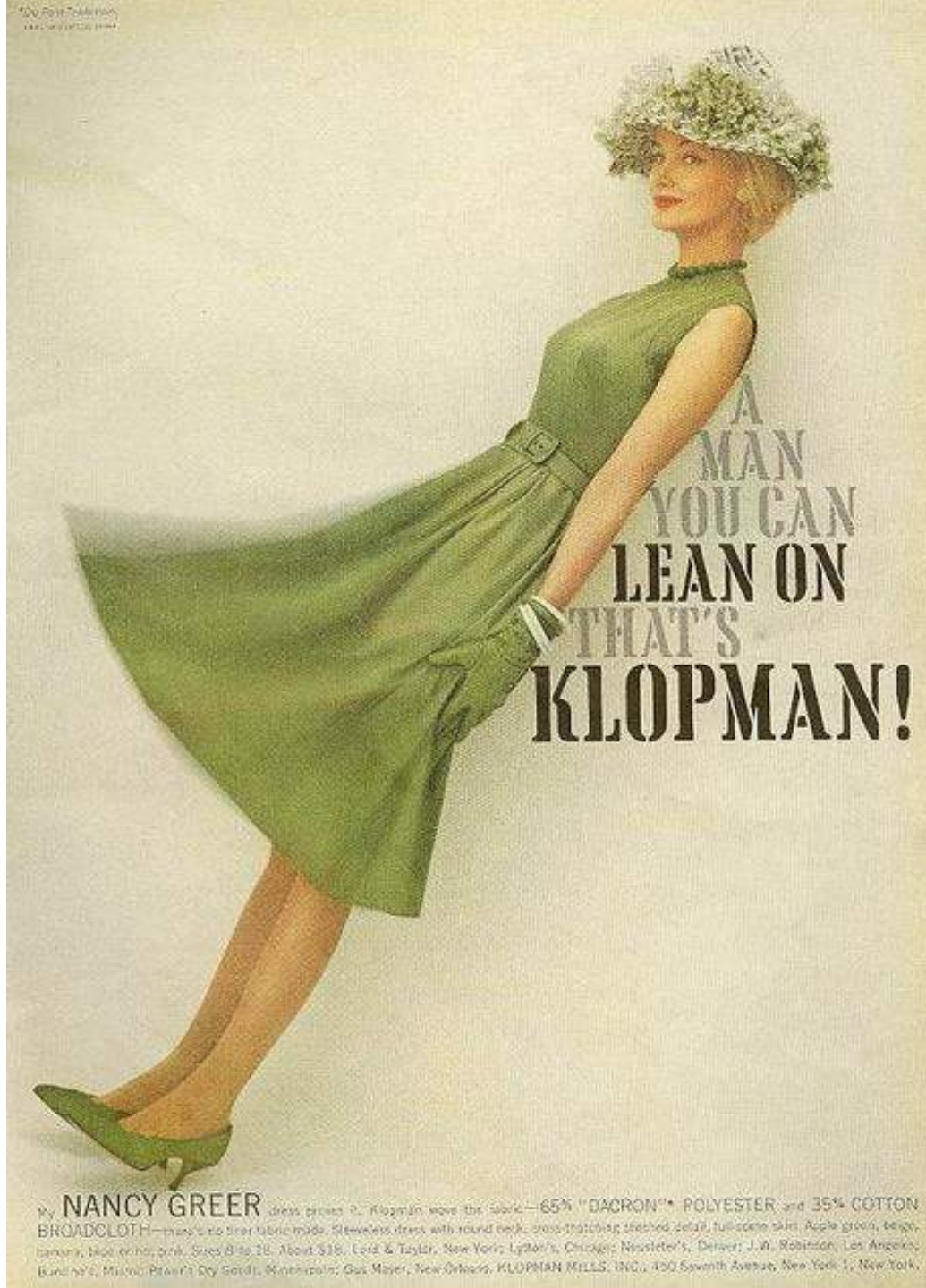
A FABRIC YOU CAN LEAN ON

La nostra storia inizia alla fine degli anni '60 quando il produttore tessile Americano Bill Klopman, insieme a DuPont, fu pioniere mondiale dello sviluppo del primo tessuto in misto poliestere e cotone per indumenti da lavoro da sottoporre a lavaggio industriale. Dopo diversi tentativi, fu ottenuto il tessuto con le migliori performance – utilizzando una composizione di **65% poliestere/ 35% cotone**, il blend più importante ancora oggi in uso.

Salutato con grande entusiasmo dalla US Laundry Association, il tessuto di **Bill Klopman è ormai pronto a sbarcare anche in Europa**. Le ricerche di mercato si rivelano positive e vengono quindi inviate proposte a più di un governo europeo per la costruzione di impianti di produzione in loco dotati di tecnologie all'avanguardia. A Frosinone, nel Lazio, viene costruito uno stabilimento che diventerà la base produttiva di Klopman in Europa.

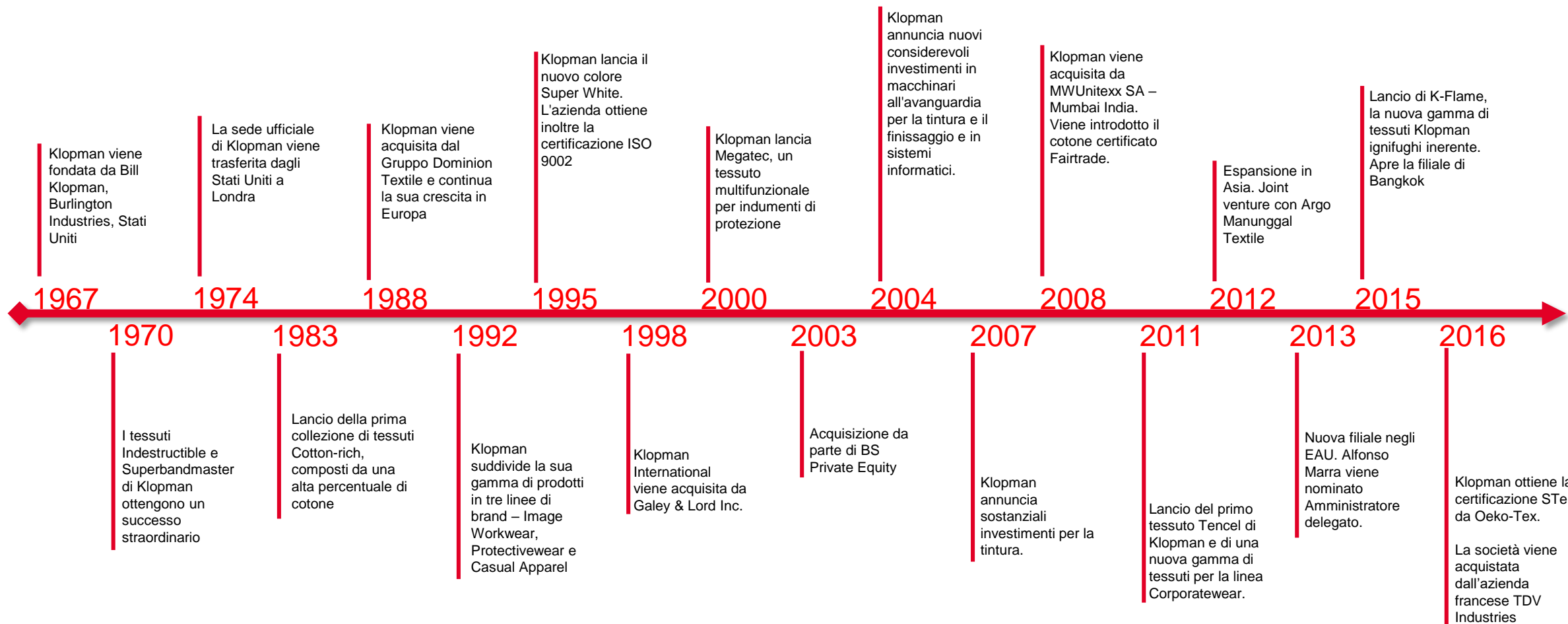
**65/35**  
IL BLEND  
PERFETTO

 **KLOPMAN**  
INTERNATIONAL



# La nostra storia

## TIMELINE



# Klopman International

I DATI



L'azienda è **leader di mercato** in Europa nel settore dell'abbigliamento da lavoro



Klopman produce annualmente **40 milioni di metri** di tessuto (equivalente alla circonferenza terrestre)



Nel 2017 Klopman ha raggiunto un fatturato di **€130 milioni**



Oltre **400 dipendenti** in Europa + 80 in Indonesia



I suoi tessuti sono venduti e distribuiti in **64 Paesi**

# Klopman International

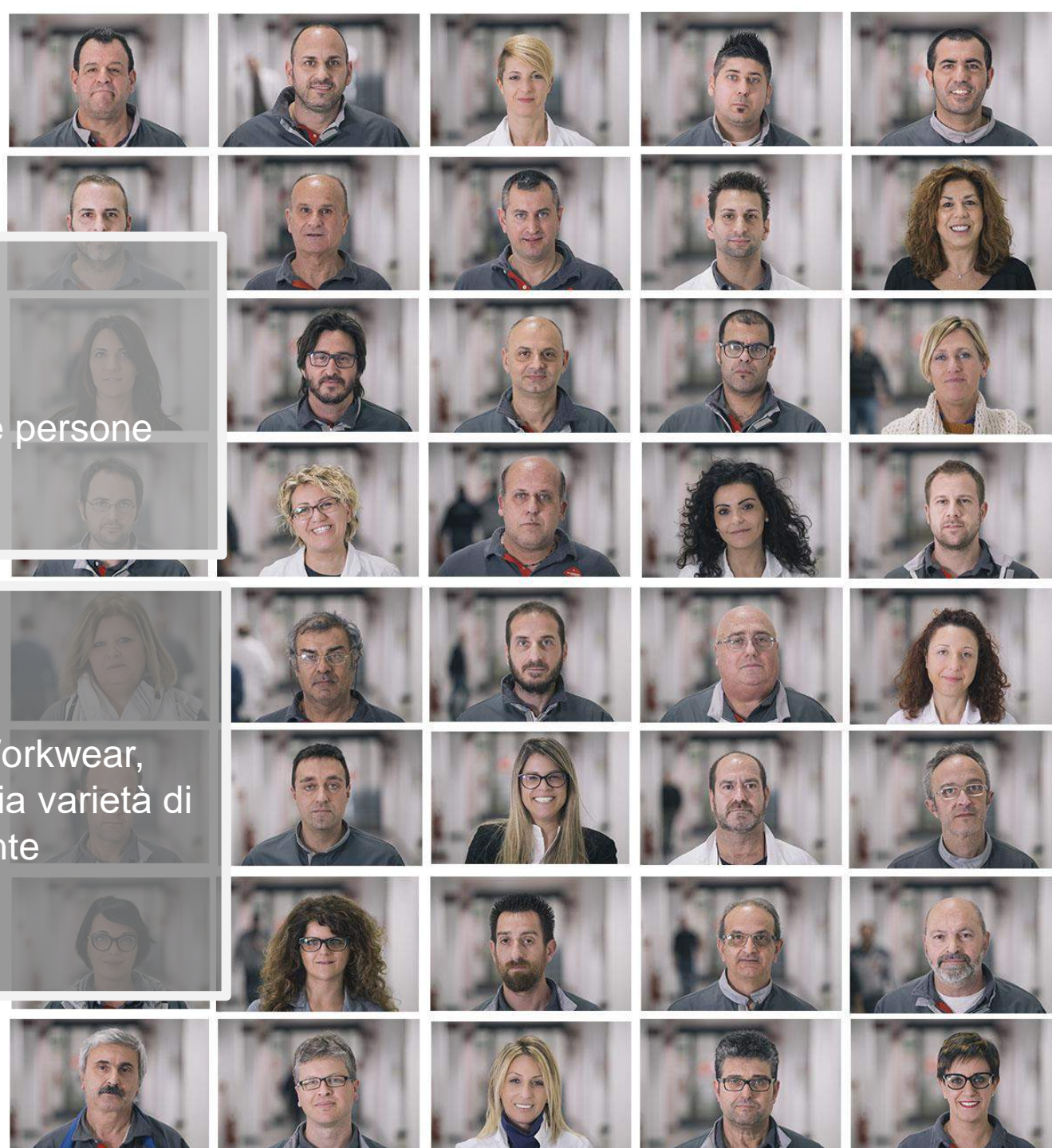
## VISION & MISSION

### MISSION

Migliorare la qualità della vita e la protezione delle persone con tessuti innovativi e sostenibili.

### VISION

Essere il miglior produttore di tessuti nei settori Workwear, Protectivewear e Corporatewear offrendo un'ampia varietà di tessuti innovativi, lavabili industrialmente, altamente performanti con un servizio clienti d'eccellenza.



# Klopman International

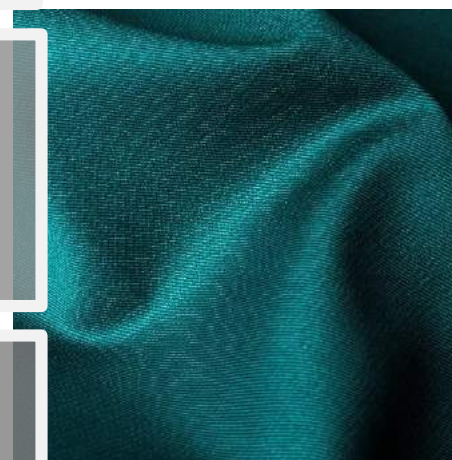
## OBIETTIVI

Produrre tessuti altamente performanti, duraturi che garantiscano il massimo della protezione e del comfort a chi li indossa

Essere il brand di riferimento per tessuti Workwear in tutti i settori, mantenendo la leadership nel mercato Europeo e rafforzando continuamente il brand in tutto il mondo

Fornire il miglior servizio possibile e portafoglio prodotti a tutti i nostri clienti

Anticipare i trend di mercato e guidare il mercato con prodotti più sostenibili e innovativi



# Stabilimento di Frosinone

PRODUZIONE DEL GREGGIO + TINTORIA E FINISSAGGIO

**Superficie totale** 400.000 m<sup>2</sup> (equivalente a 80 campi da calcio), 70.000 m<sup>2</sup> interni (equivalente a 750 appartamenti)



**Produzione autonoma di elettricità**  
(attraverso la cogenerazione)  
4 MW = 60% del fabbisogno elettrico totale



**Depurazione mediante trattamento biologico di acque reflue** 50,000 m<sup>3</sup>/settimana



**Emissioni di CO<sub>2</sub>:** il limite di emissioni di CO<sub>2</sub> stabilito per Klopman è di circa 43.833 tonnellate/anno - le emissioni prodotte nel **2017** sono state **40.225 tonnellate/anno**.

# Certificazioni

## IL NOSTRO PROCESSO



Standard basato su numerosi principi di gestione della qualità, compresi la particolare attenzione al cliente, la motivazione e il coinvolgimento dei dirigenti, l'approccio ai processi e il miglioramento costante.



Standard che definisce la struttura che un'azienda o un'organizzazione può seguire per un sistema di gestione ambientale efficace.



Standard atto a dimostrare che una organizzazione identifica e controlla la sua salute e i rischi sulla sicurezza, riducendo le possibilità di infortuni al fine di migliorare le performance complessive.



Lo scopo di REACH è di ottenere un controllo completo sulle sostanze presenti sul mercato europeo, per migliorare la protezione della salute umana e dell'ambiente e assicurare una miglior cooperazione tra le aziende coinvolte nella catena di produzione.



Klopman ha recentemente ottenuto la prestigiosa certificazione STeP: certificazione rilasciata dall'Associazione Internazionale Oeko-Tex® che rappresenta un nuovo Sistema standard per misurare le prestazioni produttive in termini di performance ambientali, sicurezza sul lavoro e condizioni sociali di lavoro all'interno dell'intera catena tessile. Il Sistema di certificazione analizza:

- Performance ambientali
- Salute e sicurezza dei lavoratori
- Responsabilità sociale
- Prodotti chimici e loro utilizzo
- Gestione ambientale

**Klopman ha ottenuto il massimo livello (livello 3) in tutte le categorie sopra citate.**



# La presenza nel mondo

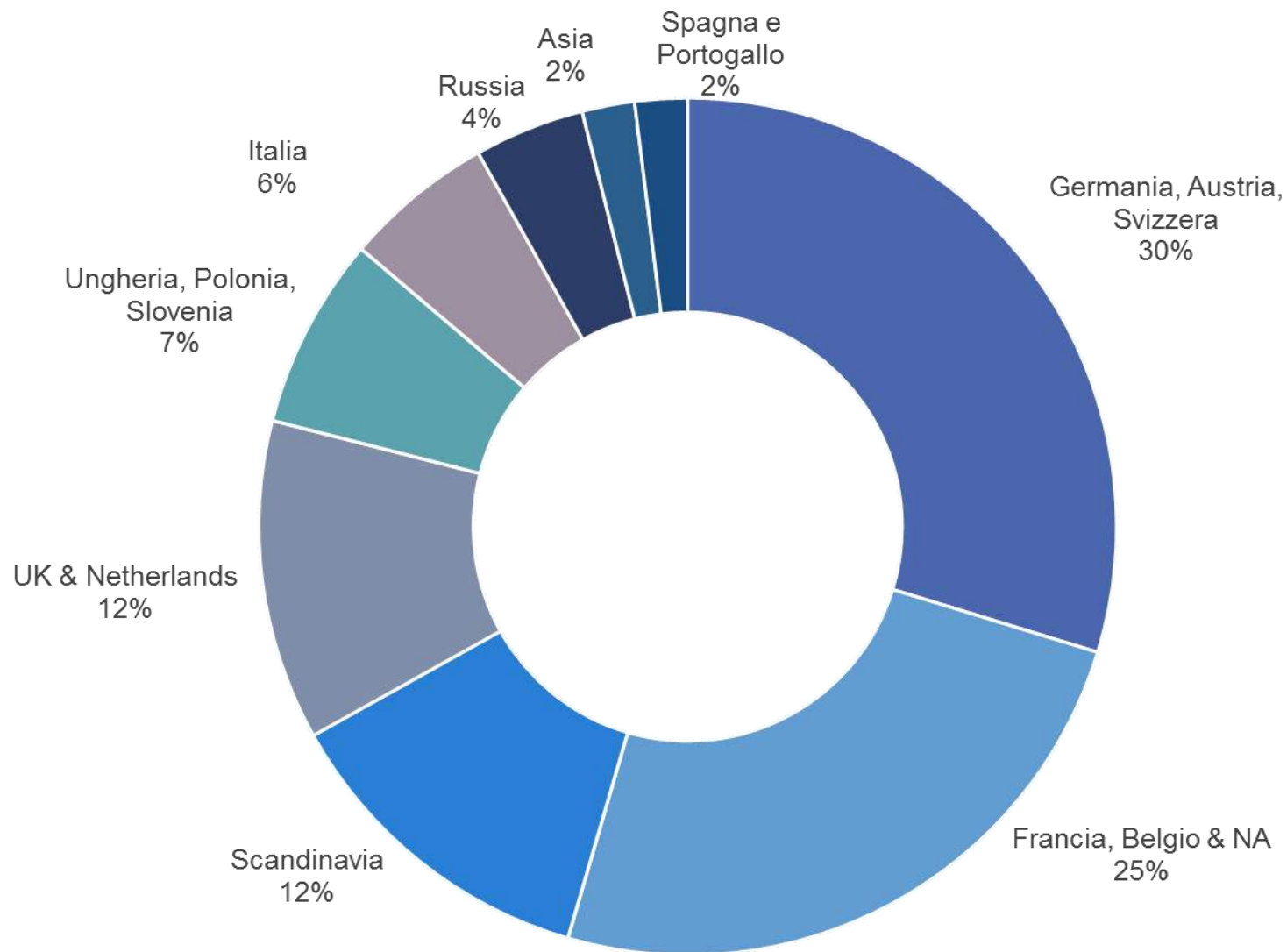
LOCALITA'



## La nostra presenza nel mondo

% IN METRI VENDUTI (DATI 2017)

Klopman International realizza il **94%** del suo fatturato annuo in esportazioni.



## Sito produttivo a Jakarta

UNA JOINT VENTURE DI SUCCESSO



**Joint venture:** firmata nel 2012 tra Argo Manunggal Textile (AMT) & Klopman International

**Argo Manunggal Group è una delle più grandi aziende manifatturiere in Indonesia:**

- 32.000 dipendenti
- 30 fabbriche in Indonesia
- Vendite in eccesso di US\$720 milioni all'anno (circa il 50% della produzione viene esportato)

La divisione tessile è il nucleo del gruppo. Le altre divisioni del gruppo sono acciaio, pollame, proprietà, joint ventures e servizi finanziari

**Capacità:** 15 milioni di metri

**Certificati:** Oeko-Tex Std 100 class II, ISO 9001, ISO 14001 (in corso)

## Sito produttivo a Jakarta

### OBIETTIVI

#### SERVIRE

nuovi mercati al di fuori dall'Europa più efficientemente  
l'Indonesia è in una posizione strategica per servire l'intera Asia del Sud efficientemente.

KAI – Klopman Argo International offre ai clienti basati in questa zona la possibilità di acquistare la **qualità Europea nei pressi dei loro siti produttivi.**

#### SUPPORTARE

i clienti europei che hanno la produzione di abiti in Asia

ogni produttore di abiti in Sud Asia può contare sull'esperienza e la qualità europea offerta con un risparmio significativo sulla logistica.

#### OFFRIRE

la miglior qualità e consistenza europea

l'attenzione di Klopman al cliente e l'eccellenza nella produzione sono esattamente le stesse di KAI: **le stesse materie prime, gli stessi processi, gli stessi controlli qualitativi.**



## Sito produttivo a Jakarta

### I VANTAGGI

Il sito produttivo KAI a Jakarta garantisce gli stessi processi, e quindi gli stessi prodotti, del sito produttivo di Frosinone, in Italia.

#### STESSO PROCESSO

Replica  
locale dei  
macchinari

Forza lavoro  
qualificata

Impianto di  
candeggio e  
tintura  
all'avanguardia

Gamma di  
finissaggi di  
ultima  
generazione

Laboratorio  
ben  
attrezzato

Controllo  
qualità

Klopman produce in Indonesia esattamente gli stessi stili che hanno assicurato all'azienda il successo nel mercato europeo. **L'unico produttore che offre gli stessi prodotti in due diversi luoghi del mondo.**

#### STESSI PRODOTTI

Indestructible

SBM

Milan

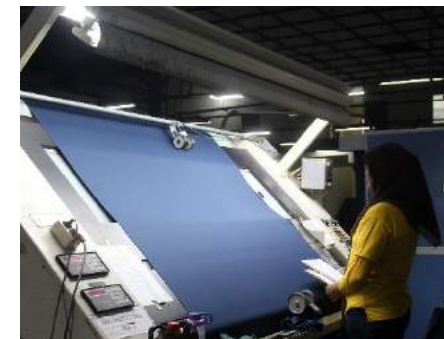
Bari

Bandmaster

Charlotte

Challenger

Arena



## Responsabilità sociale d'impresa

UN APPROCCIO RESPONSABILE AL BUSINESS

**Crediamo che un approccio responsabile al business contribuisca al successo commerciale nel mercato.**

Una pratica commerciale responsabile consiste nel fare business minimizzando l'impatto negativo e massimizzando i benefici positivi dell'attività sulle persone e sul pianeta.

In Klopman ci impegniamo a migliorare i modi in cui gestiamo e comunichiamo il nostro impatto sociale e ambientale.



Guarda il nostro video RSI



# Responsabilità sociale d'impresa

## AMBIENTE: UNA PRODUZIONE SOSTENIBILE



Produciamo il 60% del nostro fabbisogno elettrico totale (4MW) attraverso una tecnologia detta **cogenerazione**.



**Sistemi avanzati per estrazione dell'aria** sono installati nello stabilimento per filtrare e purificare costantemente l'aria che viene emessa.



**Tutti i prodotti liquidi utilizzati nel processo produttivo vengono neutralizzati** prima di confluire in un impianto in loco per il trattamento degli effluenti e, laddove possibile, l'acqua viene riciclata per ridurre gli sprechi. Ogni settimana depuriamo mediante trattamento biologico 40.000 m<sup>3</sup> di acque reflue.



Il limite di emissioni di CO<sub>2</sub> fissato per Klopman è di 43.833 tonnellate/anno, mentre le emissioni prodotte nel **2017 sono state 40.225 tonnellate/anno**.



Klopman ha recentemente sostituito l'impianto di illuminazione tradizionale con **luci LED** per ridurre ulteriormente l'impatto ambientale. Questo cambiamento ha consentito all'azienda di risparmiare 1.470 MWh l'anno e di ridurre le emissioni annue di CO<sub>2</sub> di 520 tonnellate.



# Responsabilità Sociale d'impresa

## LE PERSONE

Klopman si impegna a:



**Sviluppare le competenze di ogni individuo** attraverso la formazione e la crescita personale e a premiare il successo e l'efficienza. **Promuovere le migliori condizioni di lavoro** e il rispetto della diversità dei lavoratori e dei loro diritti, quali la libertà di associazione e la non discriminazione.



### **Scuola e formazione.**

Mettiamo in campo esperienza, tecnologie e risorse a favore della comunità locale. Ogni anno invitiamo gli studenti delle scuole del territorio a visitare lo stabilimento di Frosinone. Offriamo la possibilità di partecipare al programma "Alternanza scuola/lavoro", grazie al quale i giovani possono maturare una preziosa esperienza in Klopman che contribuirà alla formazione della loro carriera.



### **Supportare iniziative locali.**

Crediamo che il coinvolgimento nella comunità debba rispecchiare le nostre attività imprenditoriali. Klopman è orgogliosa di collaborare alle manifestazioni sportive e alle iniziative sociali locali per contribuire alla creazione di una società più inclusiva e coesa, per un'unione armonica tra persone e territorio.

Scarica il nostro  
codice di condotta



## I nostri prodotti

TRE FAMIGLIE DI PRODOTTI



### Workwear

Dal 1967, i tessuti Klopman workwear sono stati sviluppati per soddisfare le esigenze quotidiane di ogni tipologia di lavoratore.

Concepiti per migliorare la libertà di movimento e per offrire una protezione e una durabilità eccezionali, i nostri tessuti Workwear offrono a chi li indossa sicurezza e comfort.

La qualità e la consistenza sono stati i segni distintivi che hanno contribuito a 50 anni di successo nel mercato.

**Ciascuno dei 40 milioni di metri prodotti ogni anno è 100% prodotto e controllato in Klopman.**

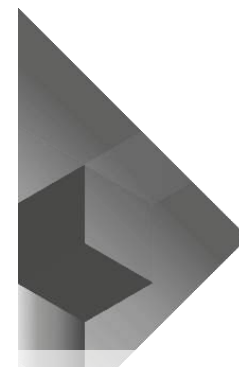


### Protectivewear

I tessuti Klopman Protectivewear sono disegnati specificamente per confezionare abiti DPI per proteggere il lavoratore da infortuni durante l'attività lavorativa.

I tessuti Multifunctional sono una soluzione eccellente per diverse categorie di lavoratori, assicurando protezione da fuoco e calore, da scariche elettrostatiche, sostanze chimiche, saldature, archi elettrici e condizioni di scarsa visibilità. I tessuti rappresentano una combinazione perfetta tra protezione, comfort e performance per rispondere alle stringenti regole e standard dell'industria per una protezione adeguata.

**Made in Klopman. Made to protect.**



### Corporatewear

I tessuti Klopman Corporatewear rappresentano il massimo del comfort e dell'espressione personale.

Dal denim ai tessuti outdoor, dall'apparel ai tessuti casual workfashion, la nostra collezione è sviluppata per rispondere alle esigenze di comfort, elasticità e design, in linea con i più alti standard richiesti per abiti corporate.

**Comfort straordinario e durabilità è la nostra promessa al mercato.**



# Workwear



## POLYESTER / COTTON

Un'ampia gamma di tessuti adatti sia per lavaggio domestico che per lavaggio industriale ad alte temperature. I nostri tessuti con composizione poliestere/cotone sono disegnati per offrire un mix di **performance, comfort, e durabilità** con 50 anni di qualità dimostrata.



## COTTON RICH

Sviluppati come alternativa ai tessuti 100% cotone, i tessuti cotton-rich combinano il comfort e l'assorbenza del cotone con la durabilità e le qualità performanti del poliestere. Questi tessuti assicurano **una buona resistenza al restringimento, una eccellente resistenza alla tensione e all'abrasione anche dopo ripetuti lavaggi industriali.**



## STRETCH

**Star-Line:** grazie ad una costruzione esclusiva, i tessuti Klopman Star-line hanno proprietà stretch permanenti e possono essere lavati industrialmente a 75°

**K-Flex:** una nuova linea di tessuti con la fibra XLANCE un'innovativa e avanzata fibra elastomerica per offrire nuovi livelli di prestazioni.

**Indigostar:** collezione di tessuti stretch in poliestere/cotone con un aspetto denim. Pensato per garantire il massimo comfort e libertà di movimento.



## TENCEL

I tessuti eco-friendly Klopman in poliestere/TENCEL® aggiungono ulteriori plus agli indumenti da lavoro offrendo una maggiore morbidezza, un eccellente assorbimento dell'umidità e traspirabilità. I tessuti realizzati con fibra TENCEL® sono **più assorbenti del cotone, più morbidi della seta e più freschi del lino.**



# Greenwear

In linea con il nostro programma di **Responsabilità Sociale**, tutti i tessuti Klopman sono disponibili con l'opzione di utilizzare BCI, Fairtrade, Cotone Organico e poliestere riciclato.

Klopman è ora membro di **BCI (Better Cotton Initiative)** al fine di assicurare un miglioramento costante per l'ambiente, le comunità di coltivatori e le economie basate sul cotone. Acquistando prodotti con Better Cotton, i nostri clienti contribuiscono a supportare la produzione responsabile del cotone.

I tessuti che utilizzano **cotone certificato Fairtrade** rispondono agli standard Fairtrade validati da FLOCERT (Fairtrade Labelling Organization). Acquistare prodotti in cotone Fairtrade significa garantire che ai coltivatori venga riconosciuto un prezzo equo e stabile per il loro cotone, il che si traduce in un miglior tenore di vita per le loro famiglie.

Klopman offre inoltre tessuti realizzati con **Cotone Organico**. L'acquisto di cotone organico assicura che i contadini coinvolti nella produzione utilizzino meno acqua e sostanze chimiche, proteggano il terreno e gli habitat naturali e promuovano buone condizioni di lavoro nella propria terra.

Una ulteriore opzione sostenibile è costituita dai tessuti realizzati con l'uso di **poliestere riciclato**. Con la possibilità di essere applicato a tutti i nostri tessuti, questa fibra è ottenuta utilizzando il PET delle bottiglie di acqua di plastica come materia prima.



# Protectivewear



## MULTIFUNCTIONAL FABRICS

La gamma di tessuti **Multifunctional** di Klopman è la risposta alla necessità contestuale di molteplici livelli di protezione: **ritardanti di fiamma, antistatici, alta visibilità, tessuti barriera, tessuti con protezione chimica e protezione da acqua, olio o sporco.**



## INHERENT FLAME RETARDANT FABRICS

Sviluppati per offrire eccezionali livelli di protezione, i nostri tessuti inerenti ritardanti di fiamma offrono il massimo in termini di durabilità e consistenza. **K-Flame Pro**, con fibra modacrilica, e **K-Flame Xtra**, con fibra aramidica, garantiscono protezione da fuoco e fiamme, archi elettrici, controllo statico, ecc.



## TREATED FLAME RETARDANT FABRICS

I tessuti Klopman ritardanti di fiamma trattati rispondono ad un ampio numero di standard: **per protezione da fuoco e fiamme, per saldature, per protezione da archi elettrici** e inoltre sono tutti certificati **Oeko-Tex®** in quanto delicati sulla pelle.



## ANTISTATIC FABRICS

La linea di tessuti antistatici sono studiati per offrire un **controllo statico ottimale contro eventuali scintille incendiarie, danni alle apparecchiature elettroniche, attrazione delle particelle superficiali** e promozione della schermatura del campo elettrico. Rispondono agli standard EN 1149-1, EN 1149-3 e ANSI/ESD STM 2.1.



# Protectivewear



## FOUL WEATHER FABRICS

Impermeabili, antivento e traspiranti, i tessuti laminati Klopman, sono idonei per il lavaggio industriale. Grazie ad una membrana ad elevate prestazioni, questi tessuti offrono eccellente protezione da condizioni meteo avverse, in conformità con la norma EN 343 Classe 3/3, la classe più elevata per la resistenza alla penetrazione dell'acqua e del vapore acqueo.



## HIGH VISIBILITY FABRICS

La gamma di tessuti **Luminex** di Klopman offre standard senza eguali nel mercato per l'alta visibilità. Questi tessuti garantiscono infatti estrema protezione ai lavoratori che operano in condizioni di scarsa illuminazione e/o potenzialmente pericolose grazie alla loro ottima luminosità e lucentezza dei colori e sono conformi allo **standard EN ISO 20471**.



## BARRIER FABRICS

Tessuti barriera ad elevata efficienza contro il particolato per aree in cui purezza e igiene dell'ambiente sono requisiti indispensabili. **Vektron 3005** è conforme allo **standard EN 1149-1 per proprietà antistatiche, EN ISO 9237 per la sua traspirabilità e allo standard EN 31092 per la resistenza ai vapori dell'acqua**. I tessuti Vektron offrono morbidezza, eccezionale resistenza ad abrasioni e alla formazione di pelucchi, oltre a eccellenti prestazioni di lavaggio.

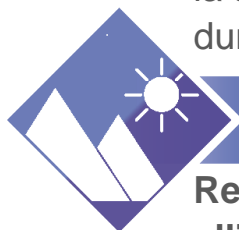


# Corporatewear



## CAREER & APPAREL

La linea Klopman Careerwear comprende tessuti di alta qualità creati per combinare comfort, facile manutenzione e libertà di movimento per chi li indossa. Con eccellenti prestazioni, inclusa la tenuta del colore, i nostri tessuti careerwear sono progettati per mantenere un aspetto elegante durante tutta la vita del capo.



## OUTDOOR

**Resistenti e adatti ad ogni tipo di avventura, la nostra collezione di tessuti per attività all'aperto mantiene caldo e asciutto chi li indossa.** I tessuti laminati proteggono dal vento e dalla pioggia e impediscono la penetrazione e l'assorbimento delle gocce d'acqua, consentendo al contempo alle molecole di vapore acqueo di passare attraverso la membrana, assicurando comfort all'utilizzatore per tutta la giornata.



## CASUAL

La nostra collezione di tessuti casual è stata appositamente **sviluppata per soddisfare le esigenze del mercato sportswear e casual**, per il comfort, l'elasticità e la flessibilità del design del capo. Progettati per essere indossati in occasioni informali, i nostri tessuti sono estremamente comodi e resistenti e garantiscono uno stile impeccabile!



## DENIM

Il denim Klopman, **l'alternativa professionale al tradizionale denim in cotone**, offre una scelta di colori intensi e mantiene eccellenti performance persino dopo numerosi lavaggi. I nostri tessuti denim, confortevoli ed eleganti, sono noti per l'elevata durabilità delle loro prestazioni.



# Finissaggi



## Finissaggio anti piega

Il finissaggio anti piega di Klopman rende il **tessuto di facile manutenzione** e ne riduce le possibilità di restringimento. Il tessuto è trattato con resina reattiva per migliorare sia la resistenza alle pieghe che la capacità di recuperare la sua forma originale.



## Oeko-Tex® 100 classe 1 (OC1)

Tessuti con finissaggio OC1 sono trattati con sostanze chimiche ecosostenibili all'avanguardia, che migliorano le proprietà del tessuto aggiungendo la certificazione OEKO-TEX® 100 Classe 1 che garantisce che il **prodotto è anallergico e sicuro da indossare**, perfino per i neonati.



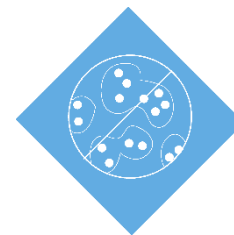
## Comfort+

Finissaggio Klopman che dona al tessuto **una mano soffice, una maggiore morbidezza e una piacevole sensazione di tepore a chi lo indossa**. Il tessuto viene spazzolato con aghi che estraggono le fibre dal retro del tessuto stesso. L'accumulo di fibre sulla superficie interna aggiunge ulteriore e piacevole comfort.



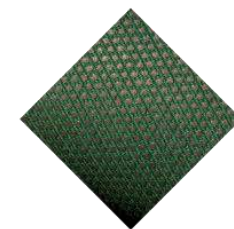
## Smerigliatura

Con il finissaggio smerigliato di Klopman, lo strato anteriore del tessuto viene carteggiato, sollevando le fibre sulla superficie del tessuto. La presenza di fibre corte offre un  **tocco di morbidezza**.



## Finissaggio Antibatterico Sanitized®

Utilizzando i comprovati vantaggi e le **proprietà antibatteriche** della tecnologia Silver, questa finitura offre eccezionali livelli di protezione antibatterica. Progettata per soddisfare le esigenze igieniche di importanti settori, quali ad esempio quello della produzione, preparazione e servizio di alimenti e il settore sanitario.



**Kendurion** è la nuova linea di tessuti Klopman sviluppata con una speciale tecnologia dot-print sulla superficie per proteggere il lavoratore dal rischio di abrasione. È disponibile anche in versione **Ritardante di fiamma**.



# Finissaggi



## Hydrofoil: finissaggio repellente ad acqua, oli e sostanze chimiche

Hydrofoil è un'esclusiva formulazione di Klopman che conferisce proprietà idro e olio-repellenti a tutti i tessuti. Hydrofoil offre una eccellente resistenza nel tempo, **anche dopo lavaggi industriali**, e prestazioni superiori rispetto a finiture simili presenti nel mercato.



## Duraclean: resistente allo sporco - facile da lavare

Basato su una nuova generazione di processi chimici eco-friendly, Duraclean è un finissaggio Klopman che dona ai tessuti l'equilibrio ideale fra repellenza e lavabilità. Il tessuto, e di conseguenza l'indumento, restano più puliti durante l'utilizzo e dissolvono le macchie in maniera più efficace durante il lavaggio.



## Teflon™ fabric protector

Teflon™ è un finissaggio fluorochimico a base di acqua in grado di respingere la maggior parte dei liquidi a base di olio o acqua. Questa nuova tecnologia offre **eccellente repellenza contro schizzi e spruzzi di liquidi a base di acqua e olio**.



3M



## Finissaggio idrorepellente

I tessuti Klopman possono inoltre essere trattati con un'innovativa formulazione chimica per renderli idrorepellenti e ottenere un equilibrio **perfetto di traspirabilità e di elevata protezione dell'utente finale**.



## Finissaggio Mosquito Stop

I tessuti trattati con finissaggio Mosquito Stop proteggono chi li indossa, riducendo in misura considerevole il numero di punture di zanzare, zecche e tafani. **Compatibile con lo standard Oeko-Tex® Std 100.**



# I nostri prodotti

LE MIGLIORI OPZIONI IN TERMINI DI:

Comfort

Anallergicità  
(certificati Oeko-  
Tex® Standard 100)

Composizione dei  
tessuti/fibre  
ottimizzate

Buona  
permeabilità/  
traspirabilità

Asciugatura  
rapida

Tessuti innovativi

Immagine

Prestazioni dei  
colori molto elevate:  
consistenza e  
continuità

Lavaggio e utilizzo  
(recupero delle  
pieghe)

Flessibilità di  
adattamento ai più  
esigenti design di  
abiti

Durabilità

Ottime prestazioni di  
restringimento  
anche dopo ripetuti  
lavaggi industriali

Prestazioni  
anti-pelucchi molto  
buone dopo  
ripetuti lavaggi

Solidità del  
colore

Resistenza agli  
strappi

Resistenza alla luce  
(previene lo  
sbiadimento del  
colore)

# I nostri partner

MARCHI RICONOSCIUTI INTERNAZIONALMENTE



CORDURA® - è un marchio registrato di INVISTA, per tessuti estremamente duraturi



Tessuti certificati per LYCRA® TOUGHMAX™ technology e COOLMAX® Core technology



TENCEL® - è un marchio registrato di LENZING per una nuova generazione di fibre Lyocell



Finissaggio ritardante di fiamma PROBAN® - è un marchio registrato di Solvay. Klopman ha una licenza registrata PROBAN® di lunga data



KERMEL®, una fibra inerente resistente alla fiamma e un marchio registrato di KERMEL® S.A.S.



Nega-Stat® filamento antistatico e marchio commerciale registrato di Barnet. Offre una efficiente dissipazione delle cariche elettrostatiche per capi con e senza scarico a terra



È un marchio commerciale di SANITIZED AG, Svizzera, apprezzato a livello globale per la qualità della sua funzione antimicrobica e la protezione materiale



TEFLON™ fabric protector offre un'eccellente repellenza alle macchie di acqua e olio e consente di conservare più a lungo capi e tessuti come nuovi. Teflon™ è un marchio commerciale di Chemours Company FC, LLC, utilizzato su licenza rilasciata a Klopman International S.r.l.



EPIC® di Nextec, originale tecnologia brevettata che aggiunge straordinaria protezione dalle intemperie a un'ampia gamma di tessuti, è ora disponibile per alcuni tessuti selezionati di Klopman grazie ai nostri rapporti commerciali con PT. Argo Manunggal Textile/EPIC Technology International.



La prima fibra elastica a base di olefina. Garantisce stabilità termica fino a 220°C, resistenza a sostanze chimiche aggressive, oltre a straordinarie prestazioni in termini di trazione ed elasticità.



# Perché Klopman

LA QUALITÀ FA LA DIFFERENZA

ESPERIENZA &  
CREDIBILITÀ

TECNOLOGIA  
AVANZATA

AMPIA SCELTA DI  
TESSUTI  
ALTAMENTE  
PERFORMANTI,  
FINISSAGGI E  
COLORI

CONTROLLO  
QUALITÀ  
ECCELLENTE  
LUNGO TUTTA  
LA LINEA

CONSISTENZA &  
CONTINUITÀ

ATTENZIONE  
ALLA  
RESPONSABILITÀ  
SOCIALE  
D'IMPRESA

RETE DI  
DISTRIBUZIONE  
INTERNAZIONALE  
DEDICATA

SERVIZIO  
CLIENTI  
ECCELLENTE



**GRAZIE**  
**PER L'ATTENZIONE**

