



# CdLM in Bio-Ecologia Marina

Università degli studi di Cagliari  
Facoltà di Biologia e Farmacia

# DOVE? CdLM in Bio-Ecologia Marina



Stazione di biologia marina del Tirreno



Università degli studi di Cagliari  
Facoltà di Biologia e Farmacia

## Lunga tradizione



**PERCHE'?** CdLM in  
Bio-Ecologia Marina

Il mare è il  
presente e il  
futuro



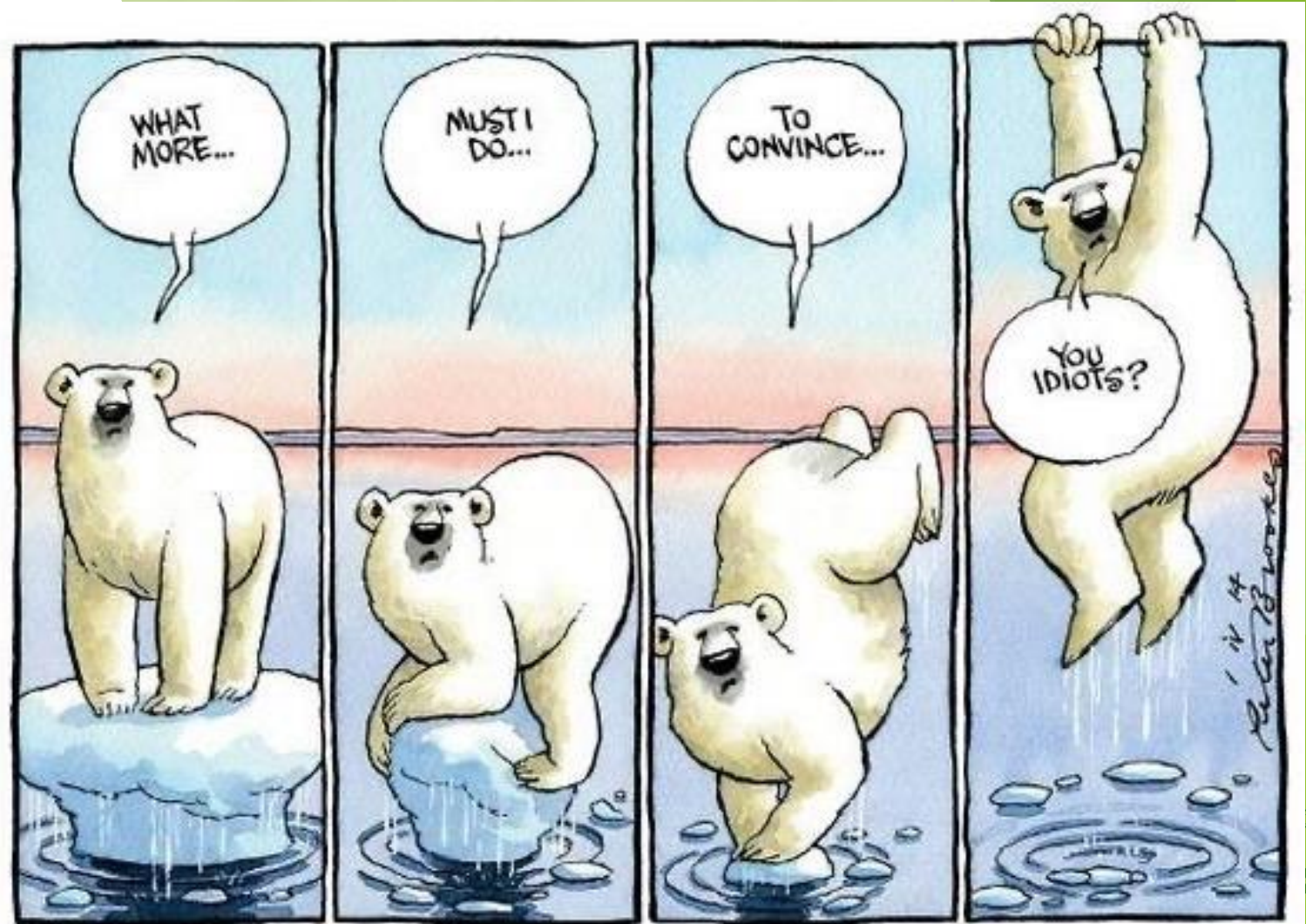
# PERCHE'? CdLM in Bio-Ecologia Marina

Il mare è il presente e il futuro



# PERCHE'? CdLM in Bio-Ecologia Marina

Effetti del  
cambiamento  
climatico



# PERCHE'? CdLM in Bio-Ecologia Marina

Lotta all'inquinamento

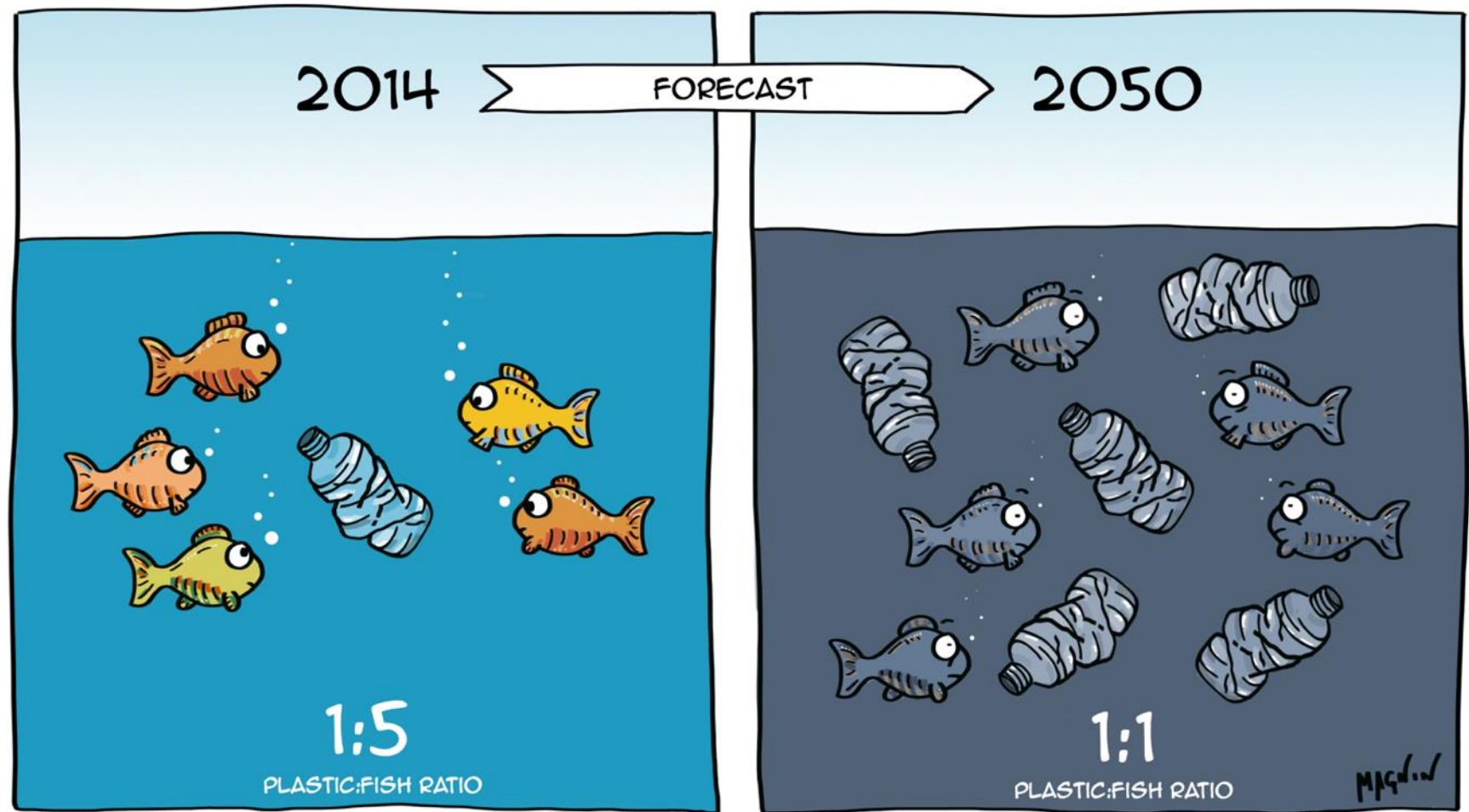
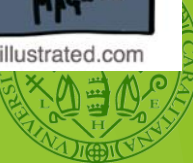
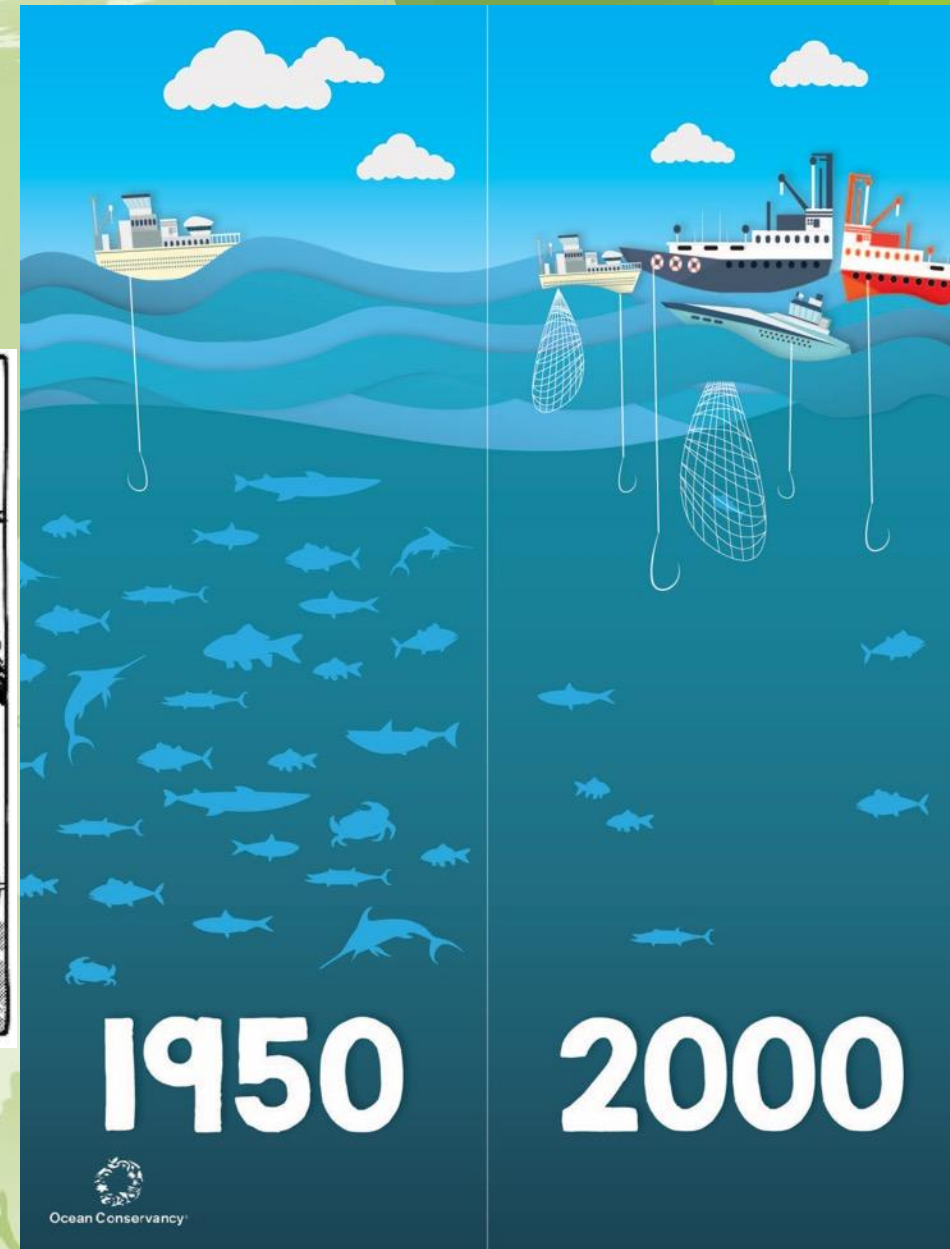
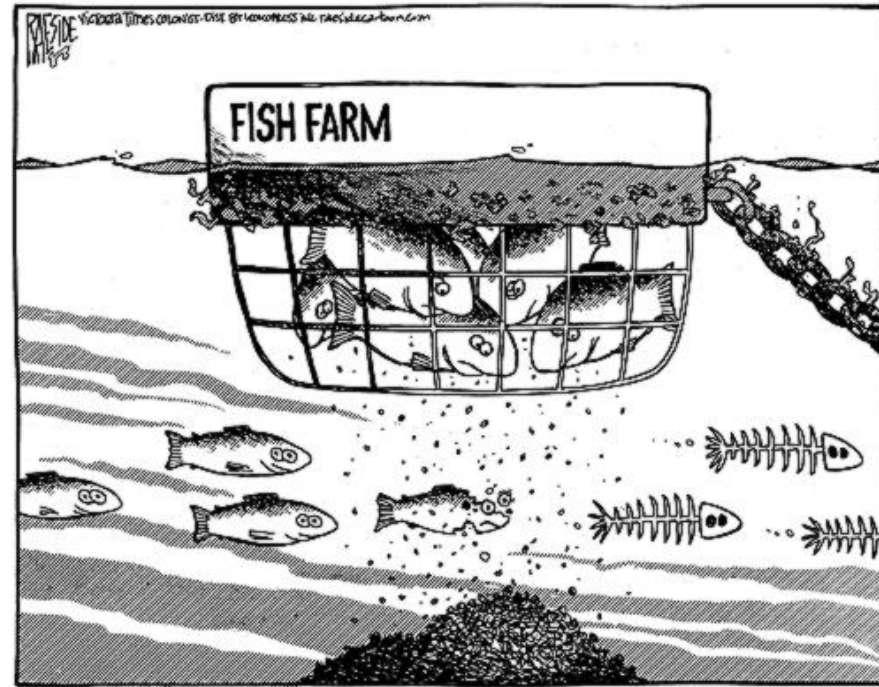


Illustration by Alexandre Magnin - Sustainabilityillustrated.com



# PERCHE'? CdLM in Bio-Ecologia Marina

Gestione  
sostenibile di  
pesca e  
acquacoltura



# PERCHE'? CdLM in Bio-Ecologia Marina

Conservazione  
ambienti e  
specie marine

MENU CERCA

Il Messaggero

MONDO

› CORONAVIRUS

## Coronavirus, guanti e mascherine invadono il Mediterraneo: la denuncia in un video

MONDO

Venerdì 29 Maggio 2020 di Remo Sabatini



Guanti e mascherine monouso stanno invadendo le acque del [Mediterraneo](#). Questa la denuncia di Opération Mer Propre, la Ong ambientalista francese che ha diffuso un filmato che rappresenta la drammatica situazione dei fondali della Costa Azzurra ricoperti di quei guanti in lattice



e quelle mascherine che tutti, abbiamo imparato a conoscere a seguito dell'emergenza coronavirus.

  
8 GIUGNO 2020  
GIORNATA MONDIALE DEGLI OCEANI  
IL NOSTRO OCEANO E' IL NOSTRO FUTURO



**CHI?**

CdLM in  
Bio-Ecologia Marina

**Ricerca  
Scientifica  
d'avanguardia**

**Docenti**

**Didattica  
aggiornata**

Università degli studi di Cagliari  
Facoltà di Biologia e Farmacia

## PROGETTI DI RICERCA RECENTEMENTE FINANZIATI



European Community



MiPAAF



MiUR



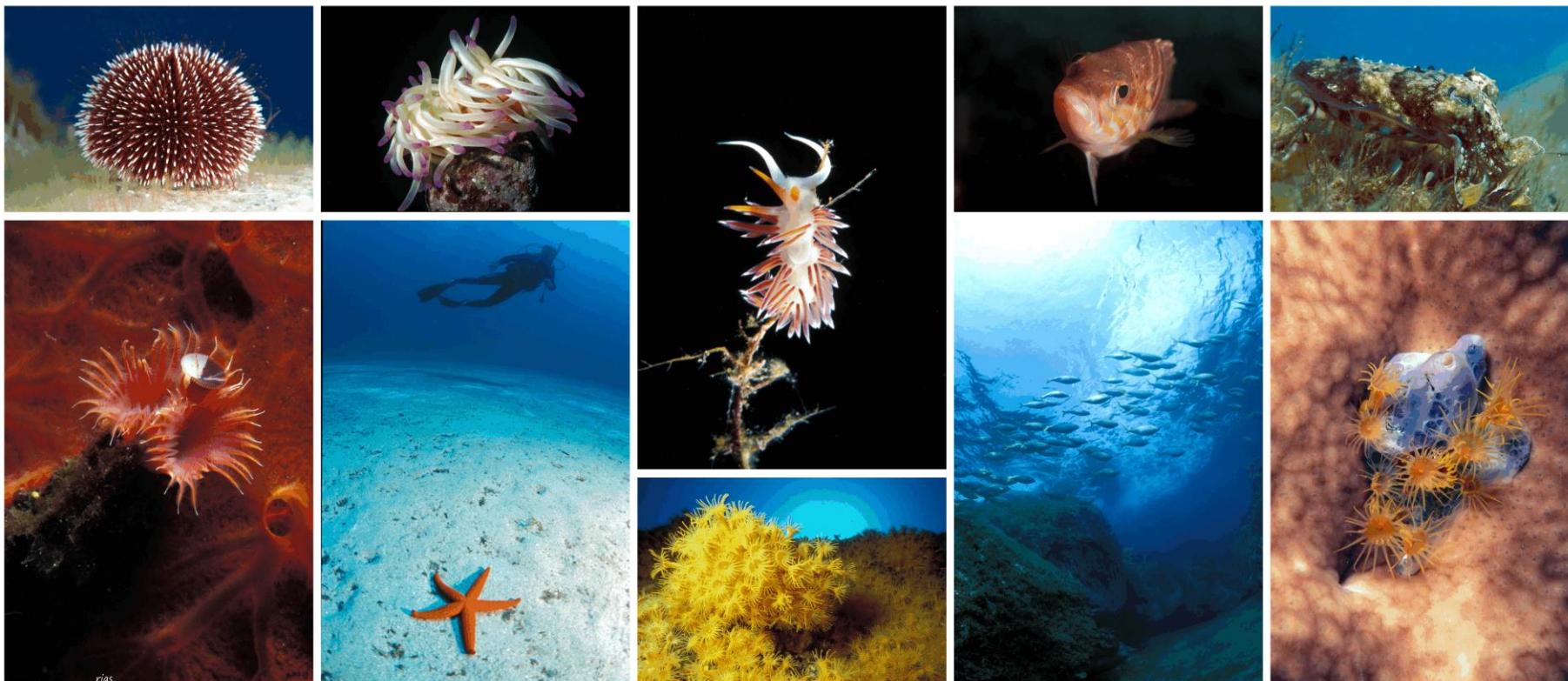
REGIONE AUTONOMA DE SARDIGNA  
REGIONE AUTONOMA DELLA SARDEGNA



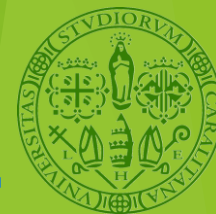
**COSA?**

# CdLM in Bio-Ecologia Marina

## Biodiversità marina



credits Ph Stefano Corrias per UNICA



# **COME?** CdLM in Bio-Ecologia Marina

- ★ Lezioni frontali
- ★ Esercitazioni pratiche
- ★ Seminari
- ★ Attività di laboratorio
- ★ Attività sul campo

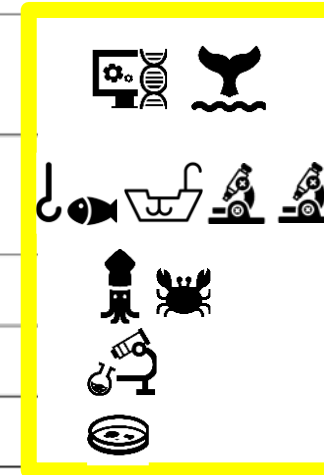
## **LA DIDATTICA**



# **COSA?** CdLM in Bio-Ecologia Marina

## **Crediti di Laboratorio/Attività sul campo**

Semestre	1° Anno Insegnamento	Cfu
1°	Elementi di biostatistica	3
1°	Tecniche di studio e conservazione della biodiversità marina	7
1°	Zoologia marina applicata e Biologia e strategie riproduttive degli organismi marini	13
2°	Biologia marina	7
2°	Fisiologia degli organismi marini	6
2°	Microbiologia ambientale	6
2°	Abilità linguistiche	3
	Attività formative a scelta	8
	Tirocinio	7

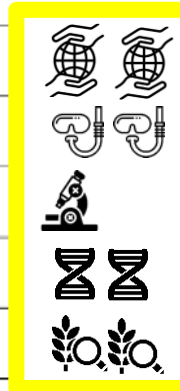


# **COSA?** CdLM in Bio-Ecologia Marina

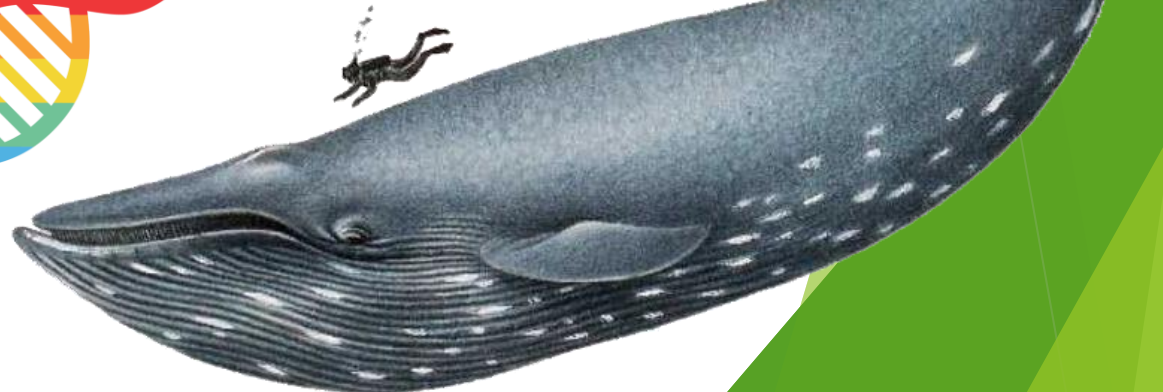
# Crediti di Laboratorio/Attività sul campo

2° Anno

Semestre	Insegnamento	Cfu
1°	Ecologia e monitoraggio dell'ambiente marino	6
1°	Morfodinamica e conservazione dei litorali	6
1°	Igiene ambientale	6
2°	Genetica dei microrganismi	6
2°	Botanica ambientale applicata agli ambienti di transizione	6
	Prova finale	30



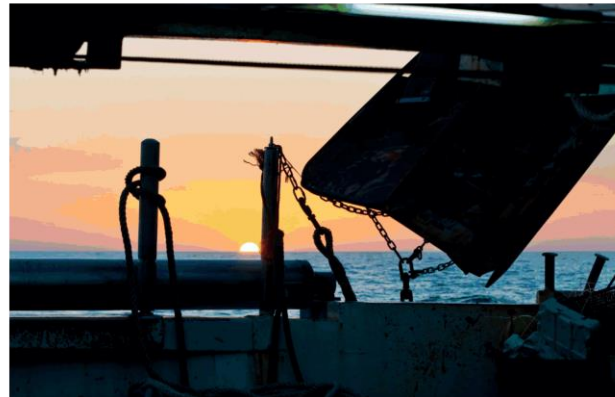
**dal molecolare al  
macroscopico**



**COME?** CdLM in  
Bio-Ecologia Marina

**Laboratori  
curricolari**

**19 CFU**



Università degli studi di Cagliari  
Facoltà di Biologia e Farmacia

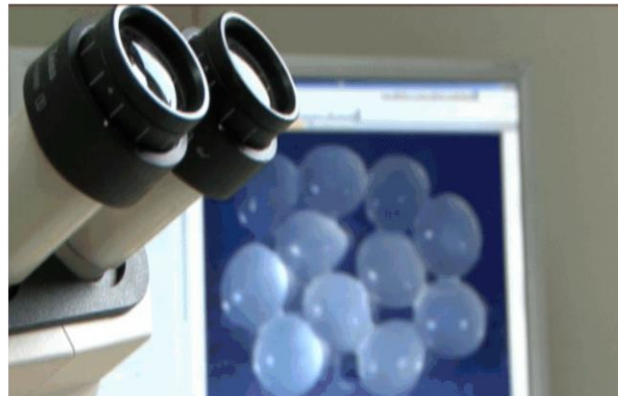
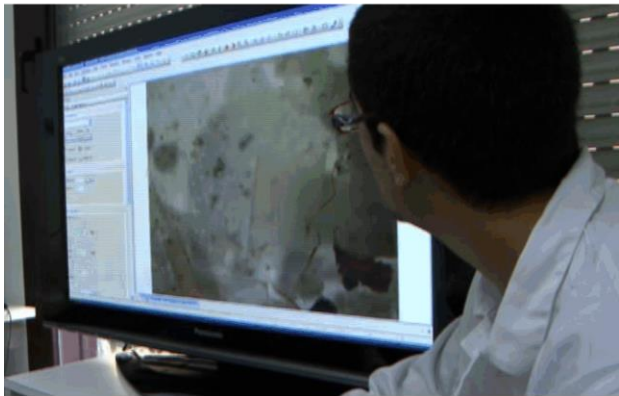
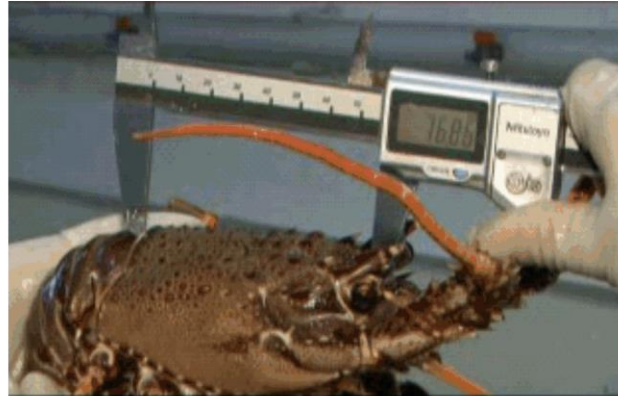
**228** ore di attività di laboratorio a  
posto singolo e/o di campo



**COME?**

CdLM in  
Bio-Ecologia Marina

# Tirocinio tesi



**37 CFU**

Università degli studi di Cagliari  
Facoltà di Biologia e Farmacia

**175+750 ore di tirocinio** presso laboratori di ricerca afferenti all'Università o presso enti, aziende, laboratori esterni, pubblici o privati, purché di elevata qualificazione, convenzionati con l'Università



**COME?** CdLM in  
Bio-Ecologia Marina

Tirocinio obbligatorio

Prova finale

1° anno

2° anno

Preparazione Tesi sperimentale



**175+750=975 ore totali**

**CHI?**

CdLM in  
Bio-Ecologia Marina



- 1- Verifica dei **REQUISITI D'ACCESSO\***
- 2 - Colloquio - settembre 2021

Università degli studi di Cagliari  
Facoltà di Biologia e Farmacia

**Studenti**

**Accesso libero**

**Nessun debito con  
qualsiasi laurea  
Triennale della  
Facoltà Biologia e  
Farmacia di UNICA**



# Lauree Magistrali BIOLOGIA

## Studenti Accesso libero

**1- Verifica dei REQUISITI D'ACCESSO\***

**2 - Colloquio (settembre)**

### \* requisiti

- a) aver acquisito almeno **12 CFU** in insegnamenti dei Settori scientifico-disciplinari (SSD) MAT/01-09; FIS/01-08; INF/01; ING-INF/05;
- b) aver acquisito almeno **12 CFU** in insegnamenti dei SSD CHIM/01-02-03-06-12;
- c) aver acquisito almeno **48 CFU** in insegnamenti dei SSD BIO.



**COME?**

# CdLM in Bio-Ecologia Marina

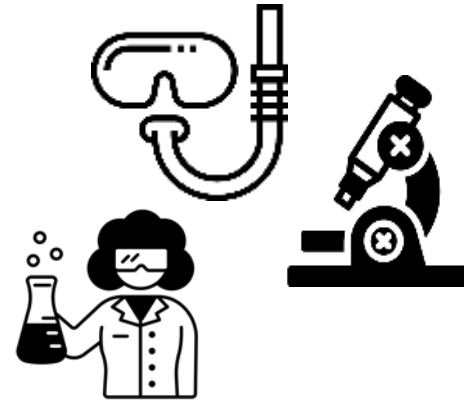
internalizzazione



Crediti a scelta libera



tirocini facoltativi



Didattica di terzo livello



# Lauree Magistrali BIOLOGIA



\* presso un laboratorio di un SSD diverso da quello dove si svolge la tesi

**Facoltativi\***  
(Max 6 CFU)

**interni**

**esterni**

**Obbligatori**

**interni**

**esterni**

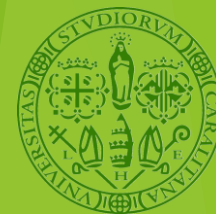


# Lauree Magistrali BIOLOGIA



► I **CFU a libera scelta** possono essere acquisiti:

- sostenendo **esami** (presenti nella lista dei Corsi già approvati dal Consiglio di Classe, o diversi, previa domanda)
- svolgendo **tirocini facoltativi** presso un laboratorio di un SSD diverso da quello dove si svolge la tesi (Max 6 CFU)
- seguendo **seminari** (Max 3 CFU)



# Lauree Magistrali BIOLOGIA

## INTERNAZIONALIZZAZIONE

Tutti gli studenti sono incoraggiati a svolgere **periodi di studio all'estero**, sulla base di rapporti convenzionali di scambio con Università convenzionate

Le opportunità di studio all'estero sono **pubblicizzate attraverso appositi bandi di selezione**

Agli studenti prescelti saranno concesse **borse di studio** di mobilità, assegnate nel quadro dei Programmi

Erasmus + studio  
Erasmus Placement  
Globus

Università degli studi di Cagliari  
Facoltà di Biologia e Farmacia

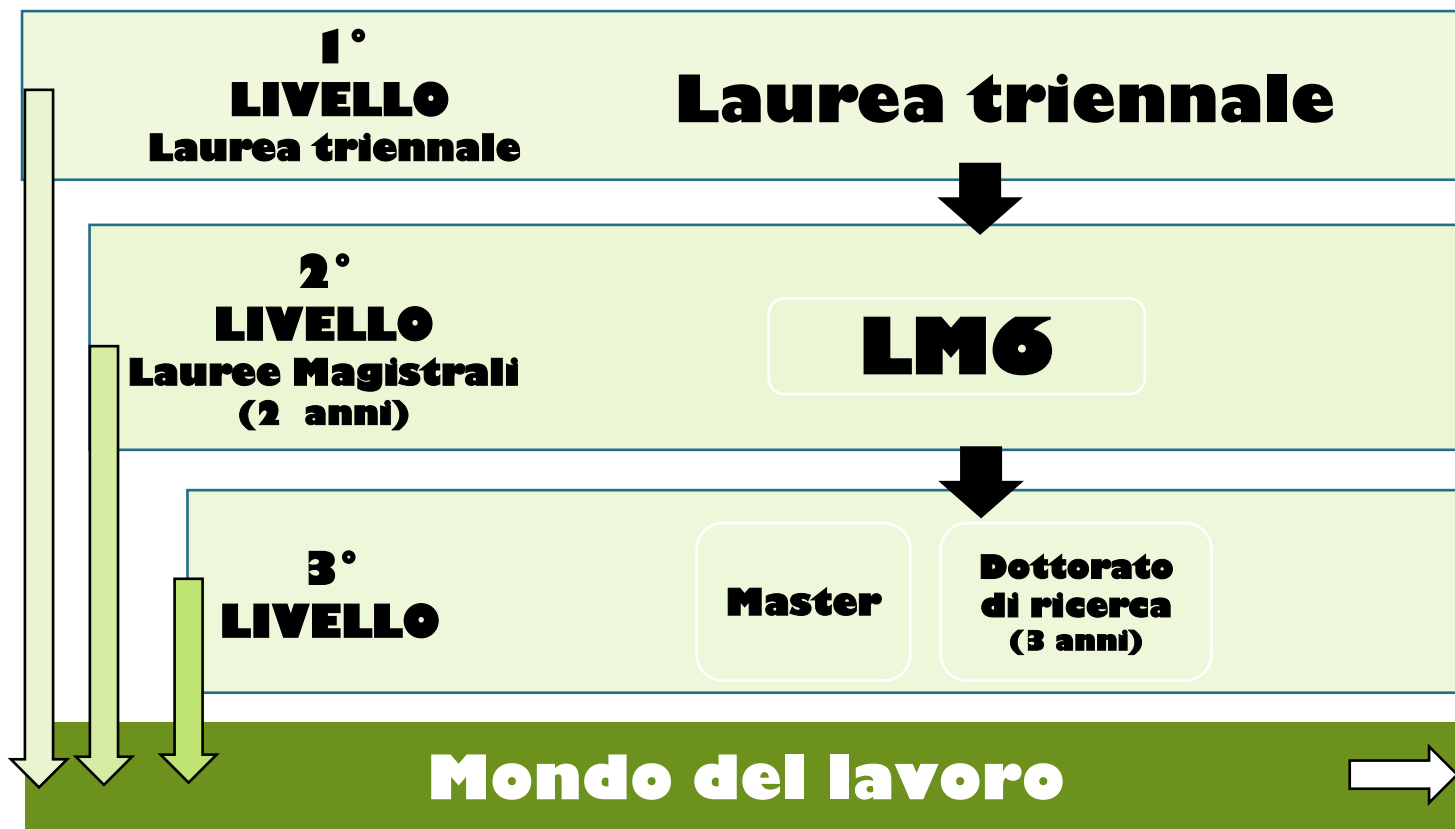


**NB: sono attivi circa 20 accordi Erasmus di mobilità internazionale con università europee**



# Lauree Magistrali BIOLOGIA

## Didattica di 3 livello e/o lavoro



Il laureato magistrale potrà **iscriversi**, previo superamento dell'esame di stato, **all'Albo per la professione di Biologo, sezione A**

**DOPPO?**

# CdLM in Bio-Ecologia Marina

## **Sbocchi occupazionali**

- Biologo in laboratori di analisi ambientali
- Biologo presso agenzie per l'ambiente
- Biologo presso parchi, aree marine e impianti di acquacoltura
- Ricercatore presso istituti di ricerca pubblici o privati
- Libera professione



# PERCHE'?

## CdLM in Bio-Ecologia Marina

Enormi  
potenzialità di  
studio e lavoro



# CdLM in Bio-Ecologia Marina



**TI ASPETTIAMO**



Created by Gan Khoo Lay  
from Noun Project





**Coordinatore della Classe  
Verticale in Biologia**

**Prof. Antonio Pusceddu**

Email: [apusceddu@unica.it](mailto:apusceddu@unica.it)

**Referente BEM**

**Prof.ssa Rita Cannas**

Email: [rcannas@unica.it](mailto:rcannas@unica.it)

**Tutor di Orientamento**

**Lucia Pilota**

E-mail: [orienta.biofarm@unica.it](mailto:orienta.biofarm@unica.it);

[lucia.pilota@unica.it](mailto:lucia.pilota@unica.it)

# CdLM in Bio-Ecologia Marina

**PER ULTERIORI INFORMAZIONI**

Università degli studi di Cagliari  
Facoltà di Biologia e Farmacia